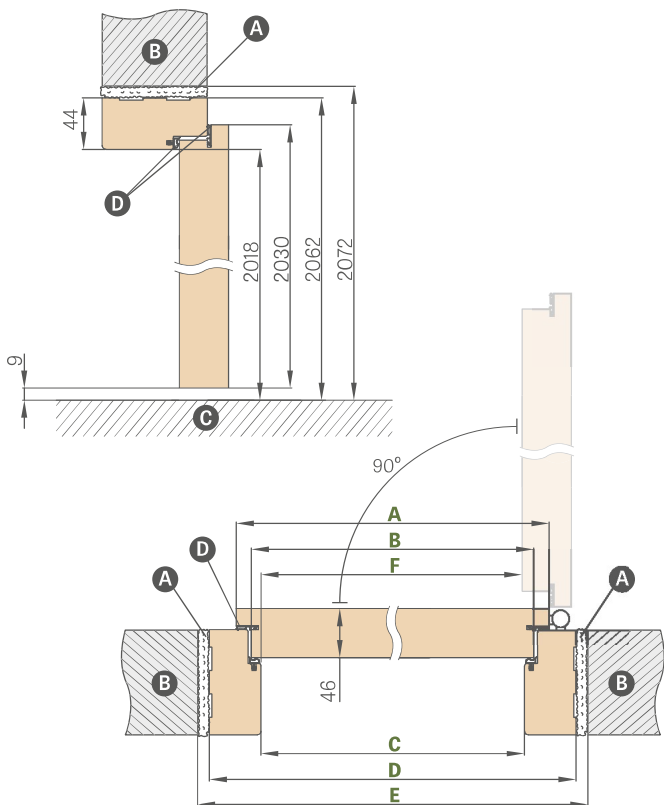


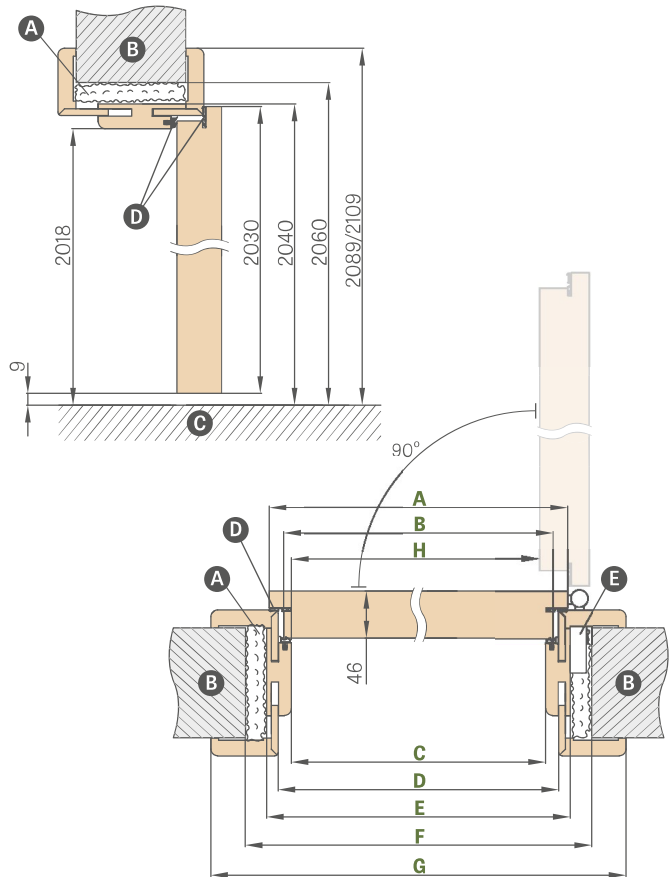
FIKSNI I PODESIVI OKVIR

HERSE SET, HERSE MAX SET

ŠEMA FIKSNOG DOVRATNIKA HERSE SET



ŠEMA PODESIVOG DOVRATNIKA HERSE SET



Širina vrata	A	B	C	D	E	F
„80N“	804	777	764	852	872	756
„80“	844	817	804	892	912	796
„90E“	948	921	908	996	1016	900
100.	1044	1017	1004	1092	1112	996

„90E“ - investicijska širina

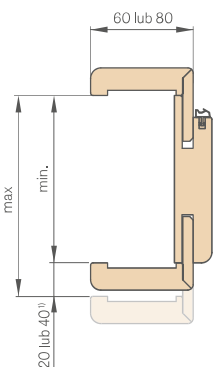
Širina vrata	A	B	C	D	E	F	G	H
„80“	844	817	804	826	848	888	946*/986**	796
„90E“	948	921	908	930	952	992	1050*/1090**	900
100.	1044	1017	1004	1026	1048	1088	1146*/1186**	996

* traka 6 cm / ** traka 8 cm

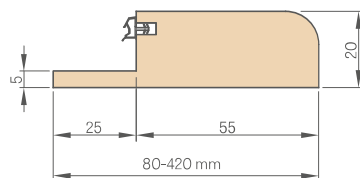
- A - montažna pjena
- B - zid
- C - pod
- E - utikač za zakačke
- D - brtva (za $R_w = 30\text{dB}$ samo u dovratniku, za $R_w = 32\text{dB}$ i $R_w = 39\text{dB}$ u dovratniku i krilu)

OPSEG PODEŠAVANJA PODESIVOG DOVRATNIKA

traka 6 cm / traka 8 cm



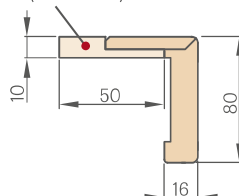
PODESIVI DRVENI PRAG



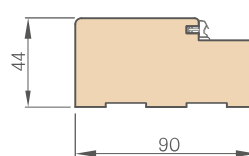
KUTNIK 6 cm i 8 cm

sa zakačkama

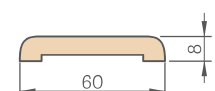
zakačka (u setu 3 kom.)



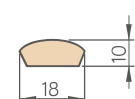
FIKSNI DOVRATNIK



MASKIRNA TRAKA



ČETVRT VALJAK



¹⁾ 40 mm za opseg 280-320 mm

Opseg podešavanja min.-maks. (mm)		
1 element	80-100	
	100-120	
	120-140	
	140-160	
	160-180	
	180-200	
	200-220	
	220-240	
	240-260	
	260-280	
	280-300	
	300-340	
	2 elementa	340-360
		360-380
380-400		
400-420		

PRAG OD TVRDOG DRVA BEZBOJNI FIKSNI LAK 55mm



- okviri u CPL 0.2 također se koriste u kompletu za listove u CPL 0.7
- spajanje dovratnika podesivo pod kutom od 90 stupnjeva moguće je samo u dovratniku s arhitravom od 8cm. Doplata za spajanje od 90 stupnjeva
- električna kuka – uz nadoplatu
- ojačanje za zatvarač za podesivi okvir vrata – uz nadoplatu
- kutnik s tri kopče (kut sa kopčama omogućuje povećanje raspona podešavanja za 20 mm) - uz nadoplatu
- traka i četvrtina – stranica 169
- dostupne bočne i gornje ploče zalijepljene na zid (samo s podesivim okvirom vrata i trakom od 8 cm) - uz nadoplatu
- skraćivanje vrata s drvenim dovratnikom na 8 cm svaki 1 cm ili proizvod u CZ standardu - uz nadoplatu
- moguća je izrada dovratnika i praga od tvrdog drva do raspona 500-520mm - doplata za svaka 2cm, na temelju raspona 400-420mm
- promjena raspona za +20 mm (dostupno u rasponima od 100-120 mm do 280-300 mm) – uz nadoplatu