

# VRSTE ZAVRŠNE OBRADJE

## ZAVRŠNA OBRADA PLAIN

Dekorativni paket, staklo u ravnini s površinom krila vrata, dostupno samo na strani falca.

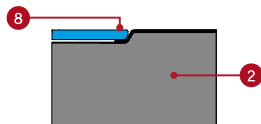
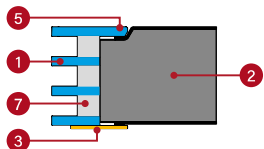
Kod vrata koja se otvaraju prema van ili prema unutra staklo je uvijek u ravnini s površinom krila s vanjske strane kućice, dok se unutar kućice u završnici PLAIN GLASS nalazi ukrasna ploča od nehrđajućeg čelika obojenog u crno, a u izvedbi PLAIN LACOBEL GLASS glatko krilo vrata.

Izuzetak su vrata koja se otvaraju prema unutra izrađena u THERMO HOT tehnologiji, gdje korišteni dvostruki falc eliminira tu mogućnost, te automatski onemogućuje narudžbu proizvoda u konfiguraciji: vrata u tehnologiji THERMO HOT, otvaranje prema unutra.



Ploča je izjednačena sa površinom krila, izrađena je od crnog stakla.

Ploča u ravnini s površinom lista od crnog lakiranog stakla.



- 1 paket stakla
- 2 krilo
- 3 ukrasna ploča od nehrđajućeg čelika obojena u crno, zalijepljena na površinu lista
- 4 ukrasna ploča od nehrđajućeg čelika u INOX završnici zalijepljena na površinu lista
- 5 staklo izjednačeno s površinom krila, koje se može postaviti samo sa strane falca
- 6 staklo s karakterističnim skošenjem nalijepljeno na površinu lista
- 7 crni međustakleni okvir
- 8 ukrasna ploča od crno obojenog stakla, uvijek u ravnini s vanjskom stranom kuće, tzv Lacobel

## ZAVRŠNA OBRADA LABEL

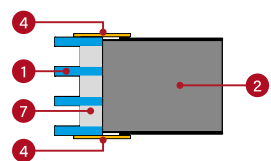
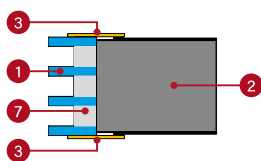
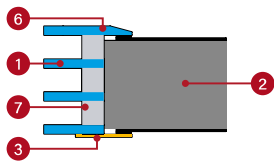
Dekorativni panel postavljen na površinu krila stvara delikatan 3D efekt.



Panel debljine 5 mm od crnog stakla sa karakterističnim skošenjem.

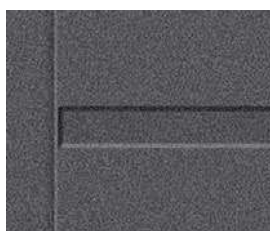
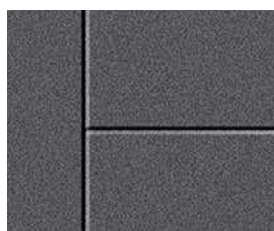
Panel debljine 2 mm obojen u crno.

Ploča debljine 2 mm u INOX završnici.



## ZAVRŠNA OBRADA STAMP

Estetski reljef u ovojnici krila stvara jasan uzorak.



Širina dvostranog reljefa 10 mm do dubine od 2 mm.

Širina dvostranog reljefa 25 mm do dubine od 2 mm.

Širina dvostranog reljefa 25 mm s intarzijom u INOX završnici ili obojeno crno. Intarzija se može ugraditi jednostrano ili obostrano. Postavlja se u reljef i poravnat je s listom (STAMP) ili lijepi na ravni list (LABEL).